

# Priorización del seguimiento de acuerdo al uso de la Información.

El proceso de seguimiento de Paso a Paso documentará los cambios de comportamiento observados en los diferentes grupos con los que se trabaja en Derechos y Salud Sexual y Reproductiva (DSSR)

El Diario de Seguimiento es un instrumento que reúne 4 tipos diferentes de registros. El Registro Inicial recoge la línea de base, preferentemente resultados de un estudio local de Conocimientos, Actitudes y Prácticas en Sexualidad, Género y Ciudadanía. Siguen continúa con los Registros de Sesión que se deben diligenciar tan pronto como sea posible, después de cada sesión.

Los *Registros de Sesión* que se deben diligenciar pronto, después de cada sesión. El facilitador o facilitadora registrará, su percepción de los cambios o la dificultad para que estos se den usando las guías suministradas para el efecto.

Los *Registros de Consolidación del Seguimiento* se llenan cada vez que se termina una serie de sesiones, agrupadas en 4 Temas o Bloques Temáticos entre la primera y la última asamblea comunitaria así:

- Tema/Bloque: Grupo de cooperación, sesiones A,B,C,D.
- Tema: VIH y Sexo seguro, sesiones E,F.
- Tema/Bloque: ¿Por qué nos comportamos de esa manera? sesiones G,H,I,J,
- Tema/Bloque: Formas en las que podemos cambiar K,L,M,N

Los *Registros de Análisis* integran los resultados de los registros de consolidación al cierre de cada uno de los 4 temas con todos los grupos de socias y socios directos que se esté trabajando. Tendremos un registro de análisis por cada uno de los cuatro temas abordados a lo largo de las 14 las sesiones

## abc para realizar y mantener el seguimiento.

- a. El diseño intencional construido participativamente es la base del diseño del seguimiento, esto no altera la propuesta metodológica de Paso a Paso, solo es ordenada desde el esquema de la responsabilidad para proceder a partir de allí.
- b. en Paso a Paso, La recopilación de los datos se guía por lo que indica la priorización, en los momentos en los que se programa (al inicio, por sesión, al cerrar tema, etc.) para mantener homogeneidad en la información colectada, la organización y el análisis.
- c. El seguimiento apunta a mejorar: la construcción del cambio de socias y socios directos la capacidad operativa del equipo administrativo y técnico, por ello necesita los espacios para realizar a tiempo y con calidad: reflexión, análisis, retroalimentación y síntesis, que se reflejan en los registros del seguimiento.
- d. Lo planeado en el diseño es lo que se quiere hacer, cuando surgen cambios, se notifica a todas las personas que participan en el sistema, y se hacen los ajustes necesarios en los instrumentos.
- e. El seguimiento participativo requiere claridad de lo que se va a hacer, tanto en el equipo administrativo y técnico como en socias y socios directos, por tanto es necesario fomentar espacios de comunicación que lo permitan.
- f. Mucha información para el seguimiento se puede recoger en espacios habituales de trabajo, sin tener que crear nuevos, esto alivia la carga de trabajo para el sistema de seguimiento.
- g. El análisis de información también puede adelantarse en espacios habituales de trabajo con los *registros consolidados* y los *registros de análisis*, por ello, se deben planear los momentos para hacerlo.
- h. Es importante trabajar con los instrumentos elaborados, ciñéndose a ellos y la ruta trazada para guardar y manejar la información que genera el sistema de seguimiento.
- i. El seguimiento requiere su inclusión en la planeación operativa para tener claras sus implicaciones en términos de personal, tiempo de dedicación, recursos, forma de recolección, manejo del archivo y requerimientos del análisis.

# RELACIONES EQUITATIVAS ENTRE HOMBRES Y MUJERES PARA CONSTRUCCIÓN DE IGUALDAD ENTRE LOS GÉNEROS

## Consideraciones para la priorización

Una de las consecuencias de la socialización patriarcal es la naturalización de las inequidades de género, en perjuicio de los derechos mayoritariamente de las mujeres. En contextos de pobreza y bajo nivel de educación, es común la aceptación del hecho de que el varón tome decisiones que tienen gran impacto en la vida y salud de su compañera, tales como el número y espaciamiento de los embarazos, el uso o no de métodos anticonceptivos, el tipo de método y el cómo y cuando tener relaciones sexuales. También es frecuente que las mujeres refieran sentirse “usadas” sexualmente y haber tenido más hijos de los que querían tener.

## Aspectos priorizados

- I. Cuestionamiento de las prácticas masculinas de dominación y la Violencia de género.
- II. Ejercicio de los derechos sexuales y reproductivos de las mujeres.

## Premisa de seguimiento

Interesa documentar evidencias de cambios en socias y socios directos relacionadas con los derechos de las mujeres, así como cuando sea pertinente desde el enfoque de DSSR, también de los hombres. Los puntos clave son el reconocimiento del derecho de las mujeres a la autonomía sexual y reproductiva y su derecho a no ser violentadas.

# ROMPIMIENTO DE PREJUICIOS, MITOS Y TABÚES RELACIONADOS CON LA SEXUALIDAD

## Consideraciones para la priorización

La sexualidad humana sigue siendo un tabú en muchos contextos, rodeada de silencio en las familias y centros educativos con repercusiones sobre los derechos y la salud sexual y reproductiva. Los y las adolescentes, en particular enfrentan muchos obstáculos para obtener información adecuada y acceso a servicios de orientación y prevención. En mayor vulnerabilidad se encuentran los y las adolescentes y jóvenes no heterosexuales. Las iglesias tienen un peso importante en la perpetuación de mitos y prejuicios. Los espacios de información veraz y de análisis crítico de normas sociales y religiosas que pueden poner en riesgo la salud sexual y reproductiva permiten generar cambios en creencias, mitos y prejuicios y abren espacios para tratar el tema del abuso sexual

## Aspectos priorizados

- I. Reconocer el hecho de que gran número de adolescentes y jóvenes no unidos/as tienen vida sexual activa y derecho a protegerse de infecciones y embarazos no deseados.
- II. Reconocer las diferentes identidades de género y orientaciones sexuales como manifestaciones de la diversidad humana.

## Premisa de seguimiento

Interesa documentar en los diferentes grupos de socios y socias directas las reacciones favorables y desfavorables a la información y al cuestionamiento desde el enfoque de derechos. Los puntos clave son los cambios progresivos hacia (a) el reconocimiento de que los y las adolescentes y jóvenes necesitan información para protegerse; (b) que quienes ya tienen relaciones sexuales necesitan acceso a métodos de protección, independientemente de su edad o estado civil; (c) que la diversidad sexual existe y que la orientación sexual es parte de la identidad, a la que toda persona tiene derecho.

# DISMINUCIÓN DE CONDUCTAS SEXUALES DE RIESGO

## Consideraciones para la priorización

Un porcentaje importante de los y las adolescentes inician su vida sexual tempranamente, con poca información, generalmente sin protección y con frecuencia bajo coerción. Los estudios demuestran que la educación sexual retrasa el inicio de actividad sexual y la ciencia confirma que el uso correcto y consistente del condón previene los embarazos no deseados y la transmisión de ITS y VIH.

## Aspectos priorizados

- I. Conocimiento sobre los riesgos de la penetración anal vaginal y oral no protegida en las relaciones homo y heterosexuales
- II. Uso correcto y consistente del condón para la prevención del VIH, otras ITS y embarazos no deseados
- III. Uso de métodos anticonceptivos para evitar embarazos no deseados

## Premisa de seguimiento

Nos interesa documentar el rompimiento de mitos y prejuicios en torno al uso del condón, las reacciones de los grupos frente a la promoción del uso correcto del condón y del acceso de los y las adolescentes y jóvenes a los preservativos y los anticonceptivos y los indicadores de cambios hacia su aceptación y uso consistente.

# MEJORAMIENTO DE LA COMUNICACIÓN

## Consideraciones para la priorización

El desconocimiento de los derechos de las personas, la falta de confianza en una/o misma/o y la falta de destrezas de comunicación dificulta poner fin a situaciones no deseadas. En el caso de las mujeres adolescentes intervienen factores de desigualdad de poder entre los sexos: educación para la obediencia, para complacer, para cumplir con el “deber de esposa” (exacerbado por la dependencia económica) y su poca experiencia en la toma de decisiones para hacer prevalecer sus deseos. El acoso en el trabajo y el riesgo de perder el empleo. La migración de adolescentes rurales para trabajar como empleadas domésticas en las ciudades suele ocurrir en condiciones de desprotección absoluta.

Mitos extendidos como: “cuando una mujer dice no, en realidad quiere decir sí” favorecen el atropello de los derechos de las mujeres. La presión del grupo de pares y, en ocasiones, de adultos sobre los adolescentes y jóvenes para que “demuestren su hombría”, los pone en situaciones de riesgo que no están preparados para manejar. Las personas adultas en general no tienen acceso a educación adecuada en sexualidad, y se acentúa en contextos de bajos niveles educativos. Los jefes y jefas de familia están preocupados por los riesgos que entraña el ejercicio de la sexualidad de sus hijos e hijas pero carecen de formación para abordar adecuadamente el tema desde la infancia. La conciencia de los riesgos y el peso de la cultura influyen en la creación de entornos de represión y sobreprotección de las hijas, que son educadas en la ignorancia sexual, y de permisividad en el caso de los hijos, que

adquieren información a través de amigos y de la pornografía que trata a las mujeres como objetos sexuales.

## Aspectos priorizados

I. Postergación del inicio de relaciones sexuales en la adolescencia temprana

II. Destrezas para la comunicación asertiva: mejora en la comunicación intrafamiliar e interpersonal, habilidades para enfrentar presiones y manipulaciones y habilidades para la negociación de relaciones sexuales seguras.

III. Capacidad de los padres y de las madres para hablar con sus hijos e hijas con comodidad y confianza sobre la sexualidad y la reproducción humana, desde la niñez.

## Premisa de seguimiento

La conciencia de ser sujeto/a de derechos, aunada a los ejercicios prácticos para desarrollar habilidades de comunicación asertiva proporciona elementos a las personas para la negociación de relaciones sexuales seguras y para enfrentar situaciones de manipulación o acoso.

La vivencia del proceso de Paso a Paso por parte de padres y madres favorecerá la comprensión de los derechos sexuales y los derechos reproductivos de las personas, les ayudará a superar prejuicios y les proporcionará conocimientos y seguridad en sí mismas/os para educar y orientar adecuadamente a sus hijos e hijas en sexualidad.

# EDUCACIÓN SEXUAL EN LAS ESCUELAS.

## **Consideraciones para la priorización**

El derecho de la educación es uno de los derechos fundamentales de las personas y la educación sexual es una herramienta insustituible para acceder a una vida plena. Los marcos legales internacionales y varias leyes nacionales de de nuestros países estipulan la obligación de los Estados de proporcionar información y educación sexual integral. En la práctica, esto no se lleva a cabo. La educación sexual laica, basada en evidencias y con enfoque de derechos y género no forma parte de la curricula obligatoria, la escasez de materiales didácticos adecuados es compartida en la región, la mayoría de los y las docentes no reciben formación en esta área y existe una fuerte campaña en contra de la educación integral en sexualidad encabezada por poderosos grupos de poder conservadores ligados a las iglesias.

## **Aspectos priorizados**

Incorporación de actividades de educación sexual en el aula por parte de docentes que tomaron Paso a Paso.

## **Premisa de seguimiento**

La vivencia del proceso de Paso a Paso por parte de maestros y maestras favorecerá la comprensión de los derechos en SSR, ayudará a superar prejuicios y contribuirá a que reconozcan su potencial como educadores en esta área y se sientan seguros en el manejo de temas de sexualidad humana.

## PRESTACIÓN DE SERVICIOS DE SALUD SEXUAL Y REPRODUCTIVA AMIGABLES PARA LOS Y LAS ADOLESCENTES.

### **Consideraciones para la priorización**

El derecho a la salud es uno de los derechos fundamentales de las personas. Las personas que prestan los servicios de atención a la salud sexual y reproductiva de primer nivel en los centros de salud rurales juegan un papel determinante al proporcionar acceso a medios de prevención de VIH, otras ITS y embarazos no deseados y a servicios de detección oportuna de los padecimientos más comunes del aparato reproductor de hombres y mujeres. Estos padecimientos con frecuencia son también las principales causas de muerte. Su impacto va mucho más allá de mejorar la salud y disminuir la mortalidad. Tiene un impacto directo en la disminución de la pobreza y en el avance del desarrollo de las comunidades.

Sin embargo, es excepcional que los programas de atención integral a los y las adolescentes funcionen y que su normativa se aplique. La razón principal suelen ser los prejuicios de los prestadores de servicios relacionados con la sexualidad de los

y las adolescentes y jóvenes y el desconocimiento de la existencia de estos programas y normativas específicas.

### **Aspectos priorizados**

- I. Prestación de servicios respetuosos de los derechos de los y las adolescentes
- II. Disponibilidad de preservativos y anticonceptivos y acceso a éstos por parte de los y las adolescentes y jóvenes.

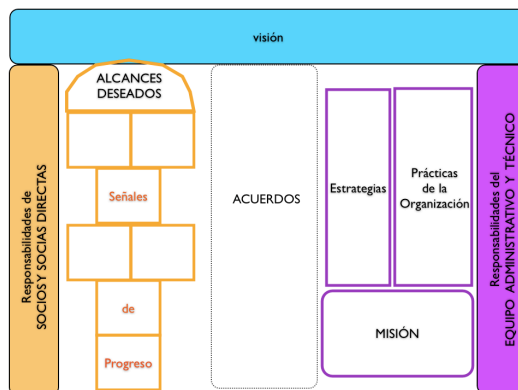
### **Premisa de seguimiento**

La vivencia del proceso de Paso a Paso por parte del personal de salud les ayudará a superar prejuicios, favorecerá la comprensión la gravedad de la situación actual de la SSR y el reconocimiento del papel que pueden jugar para contribuir a su solución.

# Síntesis del seguimiento en Paso a Paso

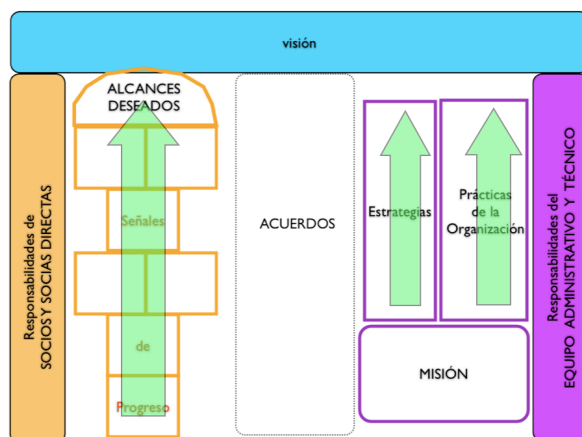
## EL DISEÑO INTENCIONAL A PARTIR DEL ESQUEMA DE RESPONSABILIDADES

EL DISEÑO INTENCIONAL COMPLETO ES LA BASE CONCEPTUAL DEL SEGUIMIENTO. EN PASO A PASO PRINCIPALMENTE INTERESAN LOS CAMBIOS DE COMPORTAMIENTOS QUE REALIZAN QUIENES PARTICIPAN EN LAS SESIONES.



## LOS ASPECTOS PRIORIZADOS PARA SEGUIMIENTO

LA PRIORIZACIÓN ES UNA DECISIÓN NECESARIA PARA UN SEGUIMIENTO EFECTIVO. EL MAPEO DE ALCANCES TIENE TRES EJES DE ACCIÓN Y ES SOBRE ELLOS QUE SE REALIZA LA PRIORIZACIÓN. EN ESTE DISEÑO, EL PESO DEL SEGUIMIENTO SE HA DADO SOBRE EL EJE DE SEÑALES DE PROGRESO Y ALCANCES DESEADOS PORQUE INTERESA REUNIR EVIDENCIAS SOBRE CAMBIOS DE COMPORTAMIENTOS DE QUIENES PARTICIPAN EN LAS SESIONES DE PASO A PASO.



## LOS ASPECTOS PRIORIZADOS PARA SEGUIMIENTO

SE ESTABLECIERON CONSIDERACIONES PARA LA PRIORIZACIÓN, PREMISAS DE SEGUIMIENTO Y ASPECTOS PRIORIZADOS. ESTÁN RECOGIDOS EN LAS FICHAS DE PLANTEAMIENTO DEL SEGUIMIENTO. CON BASE EN ÉSTAS SE ELABORARON LOS INSTRUMENTOS PARA DE REGISTRO.

## GUIA RÁPIDA DE ASPECTOS PRIORIZADOS

### RELACIONES EQUITATIVAS ENTRE HOMBRES Y MUJERES PARA CONSTRUCCIÓN DE IGUALDAD ENTRE LOS GÉNEROS

#### Consideraciones para la priorización

Una de las consecuencias de la socialización patriarcal es la naturalización de las inequidades de género, en perjuicio de los derechos mayoritariamente de las mujeres. En contextos de pobreza y bajo nivel de educación, es común la aceptación del hecho de que el varón tome decisiones que tienen gran impacto en la vida y salud de su compañera, tales como el número y espaciamiento de los embarazos, el uso o no de métodos anticonceptivos, el tipo de método y el cómo y cuando tener relaciones sexuales. También es frecuente que

#### Premisa de seguimiento

Interesa documentar evidencias de cambios en socias y socios directos relacionadas con los derechos de las mujeres, así como cuando sea pertinente desde el enfoque de DSSR, también de los hombres. Los puntos clave son el reconocimiento del derecho de las mujeres a la autonomía sexual y reproductiva y su derecho a no ser violentadas.

#### Aspectos priorizados

- I. Cuestionamiento de las prácticas de dominación de hombres hacia mujeres, niñas, niños y adolescentes.

# Síntesis del seguimiento en Paso a Paso

## EL REGISTRO INICIAL

PARA TENER UN PUNTO DE REFERENCIA EN LAS EVALUACIONES SOBRE LOS CAMBIOS ES IMPORTANTE TENER UNA LINEA BASE AL INICIAR LA IMPLEMENTACIÓN DE PASO A PASO. POR EJEMPLO, UN ESTUDIO SOBRE CONOCIMIENTOS ACTITUDES Y PRÁCTICAS.

Aspectos Priorizados para Proceso de Seguimiento		Inicia dd mm aa
<b>REGISTRO INICIAL</b>		
Facilitadores/ras _____	Grupo de Socio/a Directo/a _____	Número de personas _____
Organización _____	Comunidad y Municipio _____	País _____
Duración del Proceso _____	Calendarios de Reunión _____	Interés surge de la Comunidad si _____ no _____
Observaciones de Línea de base para Aspectos priorizados en el seguimiento		
1. RELACIONES EQUITATIVAS ENTRE HOMBRES Y MUJERES PARA LA CONSTRUCCIÓN DE LA IGUALDAD ENTRE LOS GÉNEROS		
2. ROMPER PREJUICIOS Y MITOS RELACIONADOS CON LA SEXUALIDAD		

## REFERENTES PARA LLENAR REGISTROS DE SESIÓN EN EL DIARIO DE SEGUIMIENTO

SE CUENTA CON DOS REFERENTES:

PRIMERO: ES NECESARIO TENER EN CUENTA, EL JUEGO DE SEÑALES DE PROGRESO DE CADA GRUPO PARA TENER LA MIRADA GENERAL SOBRE EL PROCESO

SEGUNDO: LA GUIA RESUMIDA DE REGISTRO DE SESIÓN QUE ORIENTA LOS ASPECTOS PRIORIZADOS DEL SEGUIMIENTO PARA CADA SESIÓN.

Responsabilidades de SOCIOS Y SOCIAS DIRECTAS

ALCANCES DESEADOS


Señales


de

Progreso

**Guía resumida de Preguntas para registro de Sesión**

1. RELACIONES EQUITATIVAS ENTRE HOMBRES Y MUJERES PARA LA CONSTRUCCIÓN DE LA IGUALDAD ENTRE LOS GÉNEROS	2. ROMPER PREJUICIOS Y MITOS RELACIONADOS CON LA SEXUALIDAD
¿Qué discusión ocurrió en esta sesión en relación con el lenguaje o pensamiento en relación con la igualdad? ¿Cuántas personas participaron sobre el tema reproductivos de las mujeres? ¿Participaron, acerca de la igualdad?	¿Qué discusión ocurrió en esta sesión sobre la sexualidad? ¿Qué cambio de comportamiento expresado observó en esta sesión sobre la sexualidad?
3. ASPECTOS DE RIESGO	4. MEJORAMIENTO DE LA COMUNICACIÓN ASERTIVA Y CLARA.
¿Qué discusión ocurrió en esta sesión en relación con las conductas de riesgo? ¿Qué discusión ocurrió en esta sesión en relación con la comunicación intrafamiliar, intergeneracional e interpersonal?	¿Qué cambio de comportamiento observado en esta sesión en relación con la comunicación asertiva y clara? ¿Algun comentario en relación con: (ej. sobre presiones, relaciones seguras)?

## EL REGISTRO DE SESIÓN

EL PLANTEAMIENTO DEL SEGUIMIENTO VA A SER EL REFERENTE PERMANENTE PARA LLENAR EL DIARIO DE SEGUIMIENTO, INTEGRADO POR EL REGISTRO DE SESIÓN, LA CONSOLIDACIÓN Y EL ANÁLISIS. LA GUÍA RESUMIDA DE PREGUNTAS DEBE SER CONSULTADA DE MANERA PERMANENTE POR QUIENES DILIGENCIAN LOS REGISTROS DE SESIÓN. SIEMPRE SE PUEDEN REGISTRAR ASPECTOS INESPERADOS.

REGISTRO DE SESIÓN			
Nombre de la Sesión _____		sesión No _____ Fecha _____	
		Próxima Sesión	
Facilitador/a _____	Socio/a Directo/a _____	Ej. adolescentes varones _____	personas participantes _____
Organización _____	Comunidad y Municipio _____	País _____	
Para llenar esta ficha de sesión consulte la Guía de preguntas			
1. CONSTRUCCIÓN DE LA IGUALDAD ENTRE LOS GÉNEROS		2. ROMPER PREJUICIOS Y MITOS RELACIONADOS CON LA SEXUALIDAD	

# Síntesis del seguimiento en Paso a Paso

## CAMBIOS EN EL ENTORNO SOCIAL

ESTE REGISTRO SE REALIZA AL CIERRE DE CADA UNO DE LOS CUATRO TEMAS PRINCIPALES DE PASO A PASO, Y ES SIMULTÁNEO CON EL REGISTRO DE CONSOLIDACIÓN. REvisa tres aspectos del entorno social que requieren atención en relación con Paso a Paso, educación en las escuelas; servicios de salud para adolescentes y jóvenes, y construcción de ciudadanía.

Guía de Aspectos priorizados para el seguimiento de cambios en el entorno social al corte de periodos		
<b>5. EDUCACIÓN SEXUAL EN LAS ESCUELAS</b> ■ Identificar que actividades complementarias se abordaron en el aula sobre educación sexual por parte de docentes que participaron en Paso a Paso	<b>6. PRESTACIÓN DE SERVICIOS DE SERVICIOS DE SALUD SEXUAL Y REPRODUCTIVA AMIGABLES CON LOS Y LAS ADOLESCENTES</b> ■ Establecer los avances que se hayan dado para la prestación de servicios de salud sexual y reproductiva de adolescentes y jóvenes ■ Identificar la disponibilidad de preservativos y anticonceptivos, y el acceso a éstos por parte de adolescentes y jóvenes	<b>7. CONSTRUCCIÓN DE CIUDADANÍA</b> ■ Identificar si se ha dado organización de actividades de sensibilización comunitaria en DSSR por parte de socios/as directos/as ■ Identificar acciones de Centros de Salud para incrementar oferta de servicios de SSR para adolescentes y jóvenes ■ Identificar si hay organización de actividades de incidencia en políticas públicas locales de salud y educación por parte de algún grupo de socias y socios directos. ■ Identificar si se registra vinculación con

## LA CONSOLIDACIÓN DE REGISTROS DE CAMBIOS DE COMPORTAMIENTO Y EN EL ENTORNO SOCIAL

LA CONSOLIDACIÓN DE REGISTROS ES LA SUMATORIA DE CAMBIOS REGISTRADOS EN UN PERIODO QUE REUNA VARIAS SESIONES DE PASO A PASO, DESCRIBE EL PROCESO DE CAMBIOS EN SOCIOS Y SOCIAS ASÍ COMO EN LO PRIORIZADO SOBRE EL ENTORNO SOCIAL.

CONSOLIDACIÓN DE REGISTROS DE CAMBIOS DE COMPORTAMIENTO Y ENTORNO SOCIAL.		
Al Cierre del Tema _____ Sesiones Realizadas _____ Entre del mes _____ y del mes _____		
Facilitadoras/Facilitadores en el periodo _____		
Socio/a Directos/as _____		
Organización _____ Comunidad y Municipio _____ País _____		
<b>5. EDUCACIÓN SEXUAL EN LAS ESCUELAS</b>	<b>6. PRESTACIÓN DE SERVICIOS DE SERVICIOS DE SALUD SEXUAL Y REPRODUCTIVA AMIGABLES CON LOS Y LAS ADOLESCENTES</b>	<b>7. CONSTRUCCIÓN DE CIUDADANÍA</b>

## EL REGISTRO SOBRE ESTRATEGIAS Y PRÁCTICAS DE LA ORGANIZACIÓN

AL IGUAL QUE LOS DOS REGISTROS ANTERIORES ESTE SE REALIZA AL FINALIZAR CADA UNO DE LOS CUATRO TEMAS Y SE INTEGRA CON ELLOS. SE ENFOCA EN EL REGISTRO DEL SEGUIMIENTO PRIORIZADO A ASPECTOS DE ESTRATEGIAS Y PRÁCTICAS DE LA ORGANIZACIÓN.

CONSOLIDACIÓN DE REGISTRO ESTRATEGIAS Y PRÁCTICAS DE LA ORGANIZACIÓN		
Al Cierre del Tema _____ Sesiones realizadas _____ Entre del mes _____ y del mes _____		
Facilitadoras/Facilitadores de sesiones _____		
Socio/a Directos/as _____		
Organización _____ Comunidad y Municipio _____ País _____		
Observaciones a estrategias		
Observaciones a prácticas de la organización		
Factores que han favorecido cambios		

# Síntesis del seguimiento en Paso a Paso

## REGISTRO DEL ANÁLISIS

ESTE REGISTRO CONSIGNA LOS RESULTADOS DE LA INTERPRETACIÓN DE LA INFORMACIÓN, POR PARTE DEL EQUIPO ADMINISTRATIVO Y TÉCNICO Y LOS APORTES DE SOCIAS Y SOCIOS QUE PARTICIPAN EN EL SEGUIMIENTO.

REGISTRO DEL ANÁLISIS		
Cierre del Tema	SESIONES REALIZADAS	entre dd/mm/aaaa y dd/mm/aaaa
Facilitadoras/Facilitadores de sesiones		
Socio/a Directos/as		
Organización	Comunidad y Municipio	País
Reflexiones y conclusiones sobre cambios en la Construcción de igualdad entre los géneros		
Reflexiones y conclusiones sobre cambios para Romper prejuicios y mitos sobre la sexualidad		
Reflexiones y conclusiones sobre cambios en Conductas sexuales de riesgo.		

## REGISTRO DE CIERRE

SE VA LLENANDO CON LOS RESULTADOS DEL ANÁLISIS Y CONTIENE REFLEXIONES, PRINCIPALES HALLAZGOS, CAMBIOS MÁS IMPORTANTES, RESUMEN DEL DESEMPEÑO, LECCIONES APRENDIDAS, LECCIONES APLICADAS. MARCA EL CIERRE DEL PROCESO DE PASO A PASO CON APOYO DEL EQUIPO ADMINISTRATIVO Y TÉCNICO.

REGISTRO DE CIERRE		
SESIONES REALIZADAS	SESIONES OMITIDAS	Entre dd/mm/aaaa y dd/mm/aaaa
Facilitadoras/Facilitadores de sesiones		
Socio/a Directos/as		
Organización	Comunidad y Municipio	País
Contraste entre situación inicial y situación final en términos de relaciones equitativas entre los géneros		
Contraste entre situación inicial y situación final en términos de Romper prejuicios y mitos sobre la sexualidad		
Contraste entre situación inicial y situación final en términos de Conductas sexuales de riesgo.		